

## ФОРМА

графического описания местоположения границ населённых пунктов,  
территориальных зон, особо охраняемых природных территорий,  
зон с особыми условиями использования территорий

### ОПИСАНИЕ МЕСТОПОЛОЖЕНИЯ ГРАНИЦ<sup>1</sup>

Территориальная зона Ж1

(наименование объекта местоположение границ, которого описано (далее - объект)

"Зона застройки индивидуальными жилыми домами и малоэтажными жилыми домами"

#### Раздел 1

Сведения об объекте		
№ п/п	Характеристики объекта	Описание характеристик
1	2	3
1.	Местоположение объекта <sup>2</sup>	Самарская область, Сергиевский район, сельское поселение Антоновка, поселок Антоновка
2.	Площадь объекта +/- величина погрешности определения площади (P +/- Дельта P) <sup>3</sup>	521000±253 кв.м
3.	Иные характеристики объекта <sup>4</sup>	





Сведения о местоположении границ объекта <sup>5</sup>					
1. Система координат: МСК-63					
2. Сведения о характерных точках границ объекта					
Обозначение характерных точек границ	Координаты, м		Метод определения координат характерной точки <sup>6</sup>	Средняя квадратическая погрешность положения характерной точки (Мт), м	Описание <sup>7</sup> обозначения точки (при наличии)
	X	Y			
1	2	3	4	5	6
311	471049.04	2253419.71	Картометрический метод	0.1	-
312	471101.83	2253408.16	Картометрический метод	0.1	-
313	471104.55	2253417.95	Картометрический метод	0.1	-
314	471117.65	2253472.06	Картометрический метод	0.1	-
315	471119.03	2253478.08	Картометрический метод	0.1	-
316	471118.33	2253478.28	Картометрический метод	0.1	-
317	471110.41	2253480.51	Картометрический метод	0.1	-
318	471096.53	2253483.78	Картометрический метод	0.1	-
319	471096.32	2253482.96	Картометрический метод	0.1	-
320	471078.81	2253487.21	Картометрический метод	0.1	-
321	471075.27	2253476.66	Картометрический метод	0.1	-
322	471059.60	2253481.35	Картометрический метод	0.1	-
323	471061.24	2253492.19	Картометрический метод	0.1	-
324	471064.25	2253491.69	Картометрический метод	0.1	-
325	471064.80	2253496.75	Картометрический метод	0.1	-
326	471061.76	2253497.27	Картометрический метод	0.1	-
327	471045.87	2253499.44	Картометрический метод	0.1	-
328	471034.29	2253502.75	Картометрический метод	0.1	-
329	471027.99	2253504.55	Картометрический метод	0.1	-
330	471025.25	2253495.05	Картометрический метод	0.1	-
331	471024.96	2253493.79	Картометрический метод	0.1	-
332	471015.90	2253497.46	Картометрический метод	0.1	-
333	471018.06	2253506.36	Картометрический метод	0.1	-
334	470976.77	2253517.61	Картометрический метод	0.1	-
335	470974.15	2253508.54	Картометрический метод	0.1	-
336	470949.32	2253420.48	Картометрический метод	0.1	-
337	470907.47	2253433.14	Картометрический метод	0.1	-
338	470906.49	2253433.46	Картометрический метод	0.1	-
339	470900.04	2253385.34	Картометрический метод	0.1	-
307	470899.42	2253381.59	Картометрический метод	0.1	-
340	471129.78	2253688.79	Картометрический метод	0.1	-
341	471134.90	2253725.48	Картометрический метод	0.1	-
342	471188.28	2253726.24	Картометрический метод	0.1	-
343	471207.81	2253726.40	Картометрический метод	0.1	-
344	471372.74	2253728.80	Картометрический метод	0.1	-
345	471487.16	2253694.26	Картометрический метод	0.1	-
346	471497.13	2253692.80	Картометрический метод	0.1	-
347	471497.95	2253719.49	Картометрический метод	0.1	-
348	471480.70	2253796.26	Картометрический метод	0.1	-
349	471476.72	2253797.46	Картометрический метод	0.1	-
350	471372.38	2253826.51	Картометрический метод	0.1	-
351	471342.72	2253824.85	Картометрический метод	0.1	-
352	471338.66	2253824.62	Картометрический метод	0.1	-
353	471206.30	2253817.21	Картометрический метод	0.1	-
354	471193.24	2253816.54	Картометрический метод	0.1	-
355	471161.93	2253814.08	Картометрический метод	0.1	-
356	471153.64	2253813.37	Картометрический метод	0.1	-
357	471100.68	2253809.12	Картометрический метод	0.1	-
358	470967.70	2253798.47	Картометрический метод	0.1	-
359	470957.05	2253797.62	Картометрический метод	0.1	-
360	470954.24	2253777.57	Картометрический метод	0.1	-
361	470953.68	2253773.61	Картометрический метод	0.1	-
362	470949.44	2253743.22	Картометрический метод	0.1	-
363	470946.58	2253722.79	Картометрический метод	0.1	-
364	471083.22	2253724.74	Картометрический метод	0.1	-
365	471080.13	2253689.99	Картометрический метод	0.1	-
340	471129.78	2253688.79	Картометрический метод	0.1	-
366	471583.81	2253507.63	Картометрический метод	0.1	-
367	471588.22	2253522.92	Картометрический метод	0.1	-
368	471600.33	2253519.92	Картометрический метод	0.1	-
369	471604.51	2253532.02	Картометрический метод	0.1	-
370	471621.95	2253596.23	Картометрический метод	0.1	-
371	471606.76	2253600.54	Картометрический метод	0.1	-
372	471594.44	2253596.75	Картометрический метод	0.1	-
373	471578.22	2253597.75	Картометрический метод	0.1	-
374	471578.04	2253594.29	Картометрический метод	0.1	-
375	471535.77	2253601.05	Картометрический метод	0.1	-
376	471513.98	2253598.97	Картометрический метод	0.1	-
377	471513.33	2253576.04	Картометрический метод	0.1	-
378	471562.30	2253570.10	Картометрический метод	0.1	-
379	471557.22	2253542.93	Картометрический метод	0.1	-
380	471562.91	2253541.36	Картометрический метод	0.1	-
381	471560.46	2253528.86	Картометрический метод	0.1	-
382	471566.91	2253528.01	Картометрический метод	0.1	-
383	471564.35	2253511.40	Картометрический метод	0.1	-
366	471583.81	2253507.63	Картометрический метод	0.1	-

### Раздел 3

#### Сведения о местоположении изменённых (уточнённых) границ объекта<sup>8</sup>

1. Система координат \_\_\_\_\_ –

#### 2. Сведения о характерных точках границ объекта

Обозначение характерных точек границ	Существующие координаты, м		Изменённые (уточнённые) координаты, м		Метод определения координат характерной точки	Средняя квадратиче- ская погреш- ность положе- ния характерн ой точки (Mt), м	Описание обозначения точки на местности (при наличии)
	X	Y	X	Y			
1	2	3	4	5	6	7	8
–							
					-	-	-

#### 3. Сведения о характерных точках части (частей) границы объекта

Обозначение характерных точек границ	Существующие координаты, м		Изменённые (уточнённые) координаты, м		Метод определения координат характерной точки	Средняя квадратиче- ская погреш- ность положе- ния характерн ой точки (Mt), м	Описание обозначения точки на местности (при наличии)
	X	Y	X	Y			
1	2	3	4	5	6	7	8
Часть № -							
					-	-	-

## Раздел 4

### План границ объекта<sup>9</sup>



Масштаб: в 1 см - 127 м

Территориальная зона Ж1

Используемые условные знаки и обозначения:



Граница населенного пункта



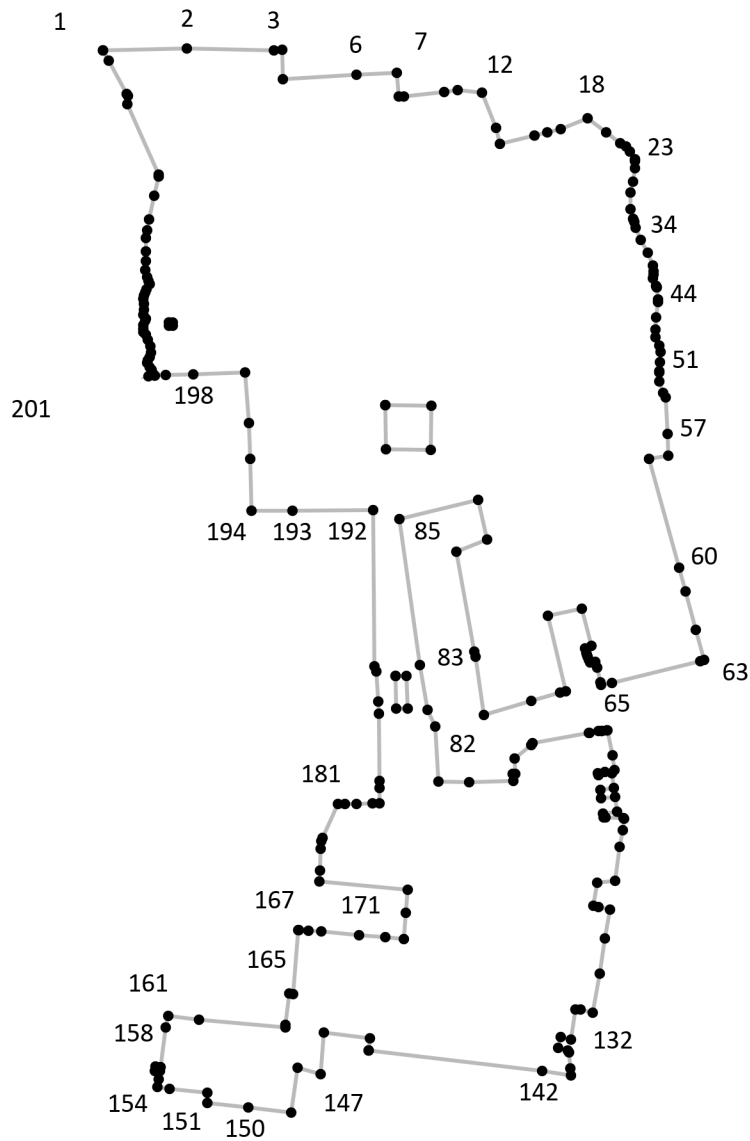
Граница территориальной зоны

Подпись \_\_\_\_\_ Дата «\_\_» \_\_\_\_\_ 20\_\_ г.

Место для оттиска печати лица, составившего описание местоположения границ объекта

## Раздел 4

### План границ объекта<sup>9</sup>



Масштаб: в 1 см - 84 м

Территориальная зона Ж1, часть 1

Используемые условные знаки и обозначения:



Граница территориальной зоны



Поворотная точка

13

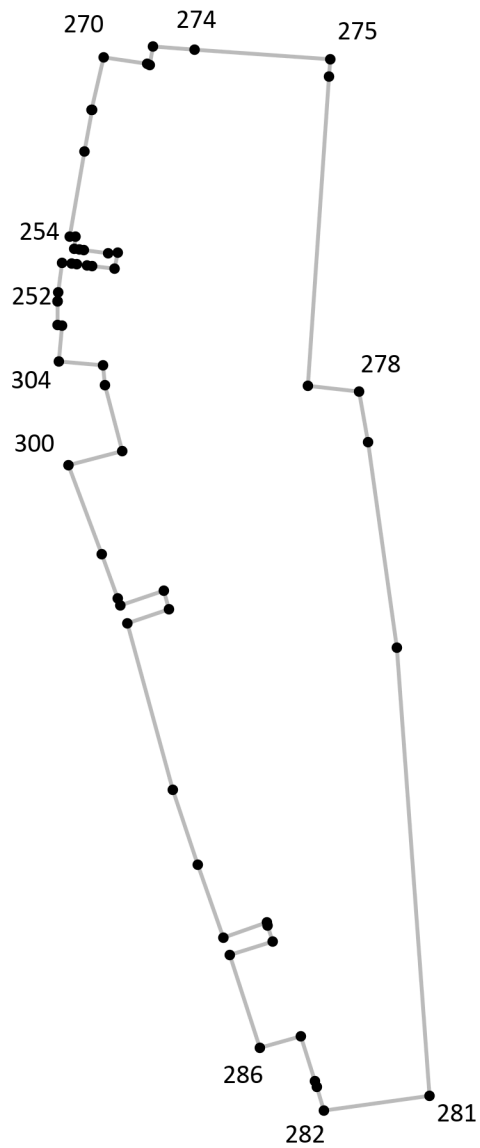
Подпись точки

Подпись \_\_\_\_\_ Дата «\_\_» \_\_\_\_\_ 20\_\_ г.

Место для оттиска печати лица, составившего описание местоположения границ объекта

## Раздел 4

### План границ объекта<sup>9</sup>



Масштаб: в 1 см - 31 м

Территориальная зона Ж1, часть 2

Используемые условные знаки и обозначения:



Граница территориальной зоны



Поворотная точка

13

Подпись точки

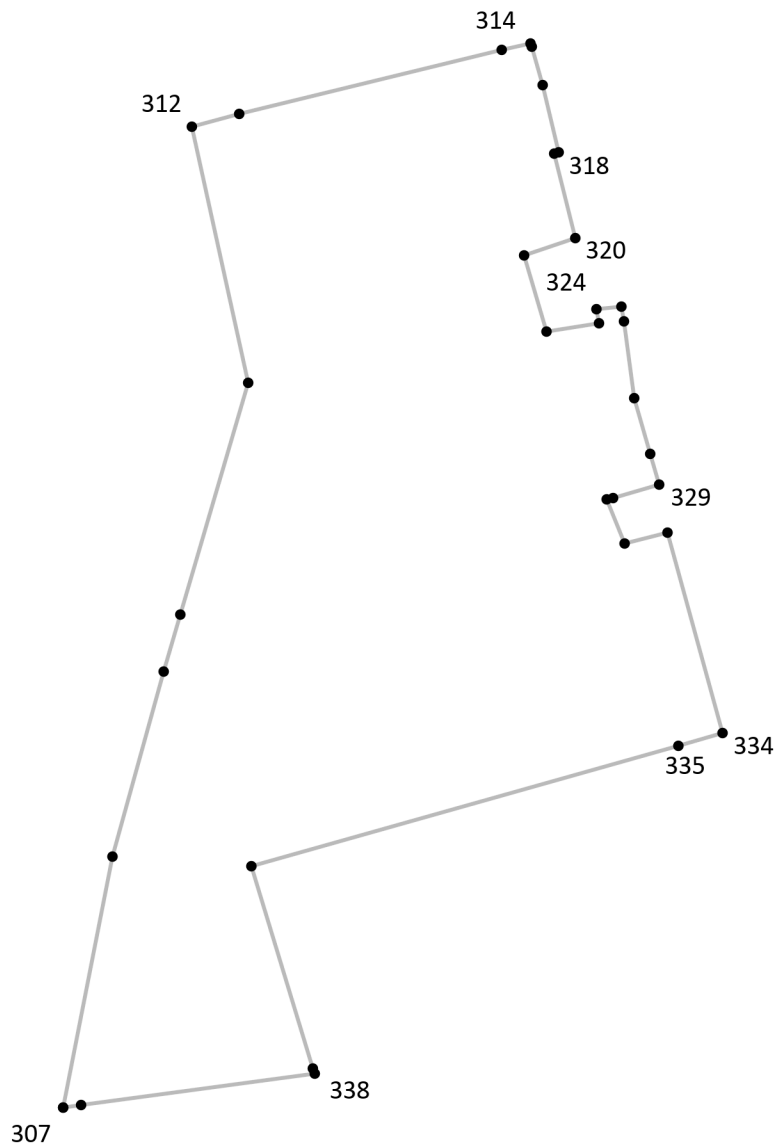
Подпись \_\_\_\_\_ Дата « \_\_\_ » \_\_\_\_\_ 20\_\_ г.

Место для оттиска печати лица, составившего описание местоположения границ объекта



## Раздел 4

### План границ объекта<sup>9</sup>



Масштаб: в 1 см - 16 м

Территориальная зона Ж1, часть 3

Используемые условные знаки и обозначения:



Граница территориальной зоны



Поворотная точка

13

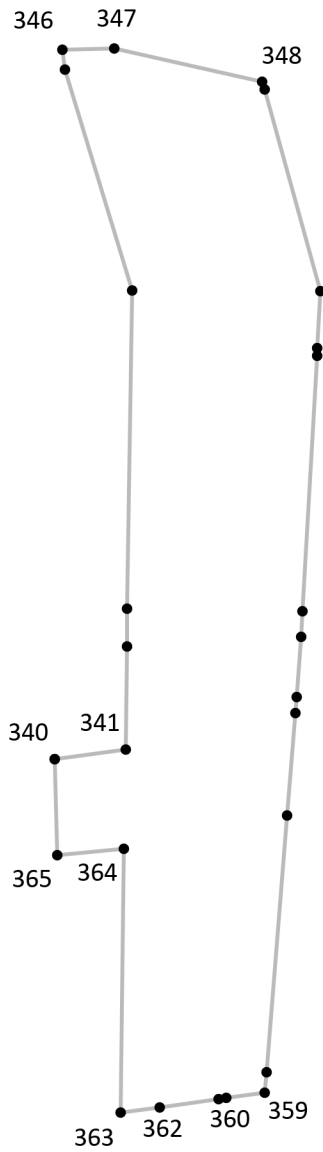
Подпись точки

Подпись \_\_\_\_\_ Дата « \_\_\_ » \_\_\_\_\_ 20\_\_ г.

Место для оттиска печати лица, составившего описание местоположения границ объекта

## Раздел 4

### План границ объекта<sup>9</sup>



Масштаб: в 1 см - 39 м

Территориальная зона Ж1, часть 4

Используемые условные знаки и обозначения:



Граница территориальной зоны



Поворотная точка

13

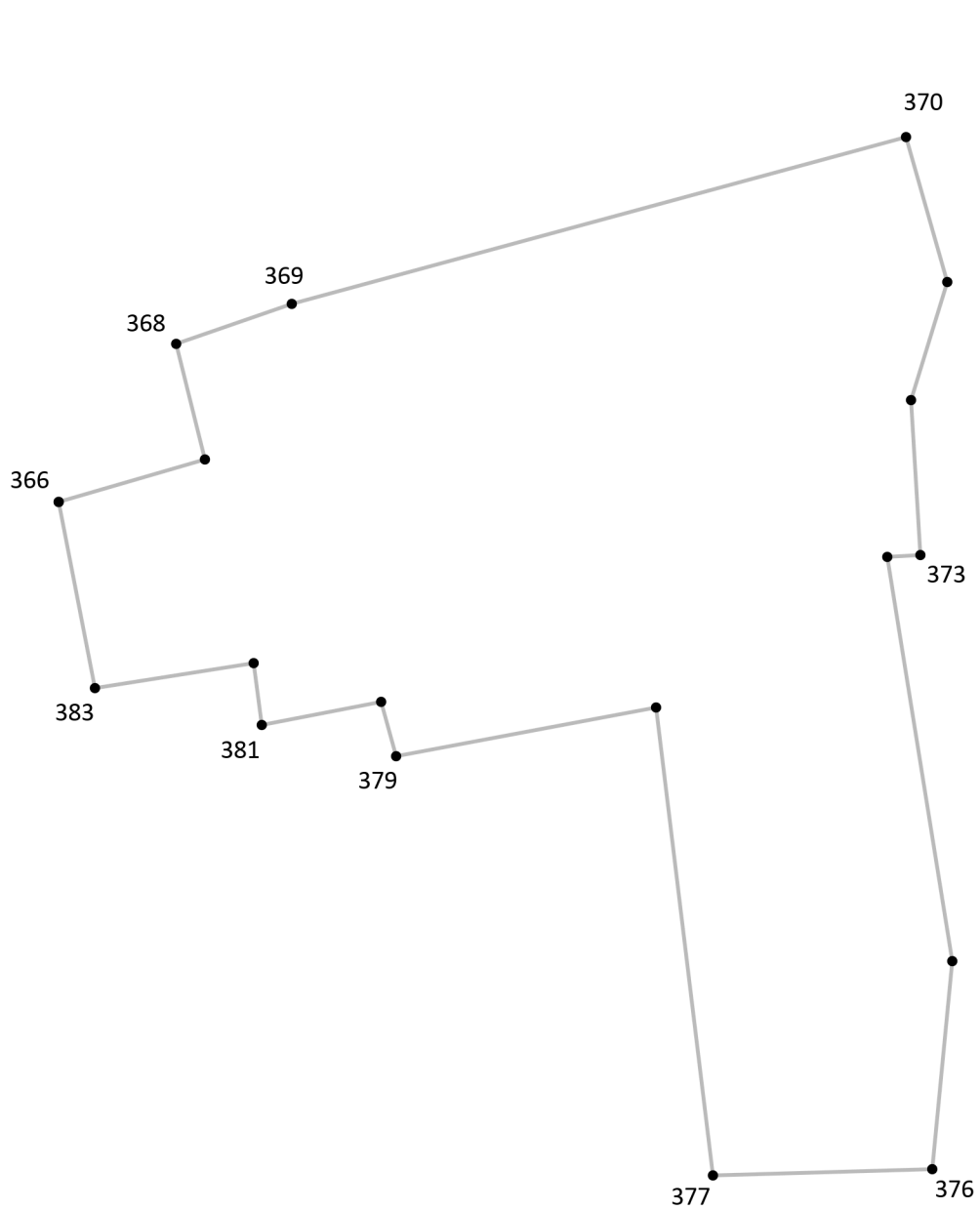
Подпись точки

Подпись \_\_\_\_\_ Дата « \_\_\_ » \_\_\_\_\_ 20\_\_ г.

Место для оттиска печати лица, составившего описание местоположения границ объекта

## Раздел 4

### План границ объекта<sup>9</sup>



Масштаб: в 1 см - 7.7 м

Территориальная зона Ж1, часть 5

Используемые условные знаки и обозначения:



Граница территориальной зоны



Поворотная точка

13

Подпись точки

Подпись \_\_\_\_\_ Дата « \_\_\_ » \_\_\_\_\_ 20\_\_ г.

Место для оттиска печати лица, составившего описание местоположения границ объекта

<sup>1</sup> Графическое описание местоположения границ населенных пунктов, территориальных зон, особо охраняемых природных территорий и зон с особыми условиями использования территории (далее - Описание местоположения границ) составляется по результатам работ по определению координат характерных точек границ населенных пунктов, территориальных зон, особо охраняемых природных территорий и зон с особыми условиями использования территории либо части (частей) таких границ.

Описание местоположения границ составляется с использованием сведений Единого государственного реестра недвижимости, Единой электронной картографической основы, картографического материала, материалов дистанционного зондирования (далее - картографическая основа), а также по данным измерений, полученных на местности.

<sup>2</sup> В строке «Местоположение объекта» раздела «Сведения об объекте» приводится описание расположения объекта с указанием наименования субъекта Российской Федерации, муниципального образования, населенного пункта.

<sup>3</sup> В строке «Площадь объекта +/- величина погрешности определения площади (P +/- Дельта P)» раздела «Сведения об объекте» указываются площадь объекта и предельно допустимая погрешность определения такой площади, если определение площади объекта предусмотрено соответствующим договором подряда, заключаемым между заказчиком и исполнителем работ по определению местоположения объекта.

Площадь объекта указывается в квадратных метрах с округлением до 1 кв. метра.

<sup>4</sup> В строке «Иные характеристики объекта» раздела «Сведения об объекте» указываются иные характеристики объекта (при необходимости).

<sup>5</sup> В разделе «Сведения о местоположении границ объекта» указываются:  
система координат, используемая для ведения Единого государственного реестра недвижимости, в том числе номера соответствующих зон картографической проекции;  
сведения о характерных точках границ объекта;  
сведения о характерных точках части (частей) границы объекта.

Для обозначения характерных точек границ объекта используются арабские цифры. Для всех характерных точек границ объекта работ либо частей таких границ применяется сквозная нумерация.

Список характерных точек границ объекта в реквизитах «Сведения о характерных точках границ объекта» и «Сведения о характерных точках части (частей) границы объекта» должен завершаться номером начальной точки в случае, если такие границы представлены в виде замкнутого контура.

Реквизит «Сведения о характерных точках части (частей) границы объекта» заполняется в случае подготовки описания местоположения части (частей) границы объекта и (или) местоположения границ частей объекта, если законодательством Российской Федерации допускается описание местоположения границы в виде отдельных ее участков или описание границ частей объекта, в том числе в отношении территорий (подзон). В этом случае реквизит «Сведения о характерных точках границ объекта» не заполняется.

В реквизите «Сведения о характерных точках части (частей) границы объекта» границы частей объектов представляются в виде замкнутого контура.

Значения координат характерных точек границ объекта приводятся в метрах с округлением до 0,01 метра в указанной системе координат.

<sup>6</sup> В зависимости от примененных при выполнении работ методов определения координат характерных точек границ объекта в графе «Метод определения координат характерной точки» реквизита «Сведения о характерных точках границ объекта» указываются:

геодезический метод (метод триангуляции, полигонометрии, трилатерации, метод прямых, обратных или комбинированных засечек и иные геодезические методы);  
метод спутниковых геодезических измерений (определений);  
фотограмметрический метод;  
картометрический метод.

<sup>7</sup> Графа «Описание обозначения точки на местности (при наличии)» реквизита «Сведения о характерных точках границ объекта» заполняется в случае, если характерная точка обозначена на местности специальным информационным знаком. В остальных случаях в графе проставляется прочерк.

<sup>8</sup> Требования к заполнению раздела «Сведения о местоположении измененных (уточненных) границ объекта» аналогичны требованиям к заполнению раздела «Сведения о местоположении границ объекта».

Раздел «Сведения о местоположении измененных (уточненных) границ объекта» заполняется в случае, если сведения о местоположении изменяемых (уточняемых) границ объекта были внесены в Единый государственный реестр недвижимости.

<sup>9</sup> План границ объекта оформляется в масштабе, обеспечивающем читаемость местоположения границ объекта, с отображением характерных точек границ объекта, читаемых в таком масштабе.

План границ объекта оформляется в виде, совмещенном с картографической основой.

На плане границ объекта отображаются:

границы объекта (читаемые в выбранном масштабе характерные точки и части границ);  
установленные границы административно-территориальных образований;  
границы природных объектов и (или) объектов искусственного происхождения (если местоположение отдельных частей границ объекта определено через местоположение указанных объектов);  
необходимые обозначения;  
используемые условные знаки;  
выбранный масштаб.